

ST nr 18:29; Rk nr G 5

standar, Kursachiskt för kompani Franz Albrecht av Sachsen-Lauenburg kavalleriregemente under befäl av överste von Trauditsch, tillkommet 1634.

1) duk, inre sidan, hund vaktande fårahjord, upptill solstrålar, det hela omgivet av två upp- och nedtill korslagda och sammanbundna lagerkvistar, därovan inskrift: "NON DORMIT QUI CUSTODIT."; + yttre sidan lika med inre.

kvadratisk, en horisontal våd; höjd- och breddmått tagna uppifrån resp. från stångsidan: 0,51 x 0,51 m; av ljusblå europeisk sidendamast i dubbelt lager; mönstret asymmetriskt; det yttäckande mönstret består av två mot varandra snedställda kvistar, var och en bestående av 2 nedtill sammanfogade grenar, varav den ena har förvandlats till molnlika former delvis täckande den andra. Bland blommorna märks tulpan. (samma mönster som 18:28, 18:30, 18:31, 14b: 140

vådbredd 0,53 m (= c:a 4 rapporter); rapport 0,295 x 0,135 m; upptill rest av stad bestående av tre röda ränder bildad av varptrådarna.

teknik är målning och frans.

målning, i svartkonturerat silver (nu svartnat) - all utsmyckning. frans, runt de fria sidorna är 0,03 m bred frans av blått och vitt silke påsydd (se avbildn. i nat. storlek), fransen följer även dukens lindning kring stängen; 0,3 m upptill och på flygsidan är fransen sekundärt fästad med stora stygn.

tillstånd 1973, hela duken bevarad, huggskada upptill på lindningen kring stängen, mindre bristningar i övre flygsidehörnet samt upptill nära fästningen, blekt, målningen starkt krakelerad, delvis utgången, bruna fläckar, fågelsmutsad.

2) fästning, duken lindad något mer än ett varv motsols runt stängen och fästad därvid med 21 tännlikor gående genom 0,011 m brett band av blått silke (se avbildn. i nat. storlek), bandet följer även dukens lindning kring stängen, nedtill fästad med 3 tännlikor.

3) stång, standarstång, 8-kannelerad; 1,86 m lång; diam. upp- och nedtill: 0,0244 (duken inberäknad) - 0,0326 m; stängen förstärkt med 4 längsgående järnskenor (skadade):

1)	uppifrån til	1,33m	fästad med	6	synliga	tännlikor
2)	"	"	1,36m	"	"	5
3)	"	"	1,35m	"	"	6
4)	"	"	1,29m	"	"	5

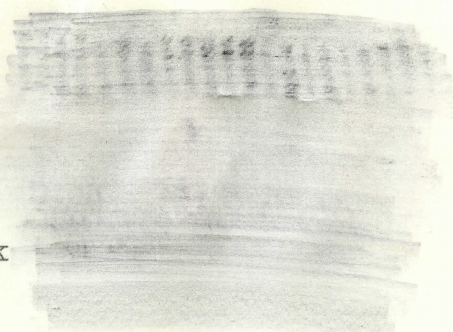
blåmålad; av ask ? nedtill avbruten.

4) spets, av förgyllt järn (se avbildn. i nat. storlek).

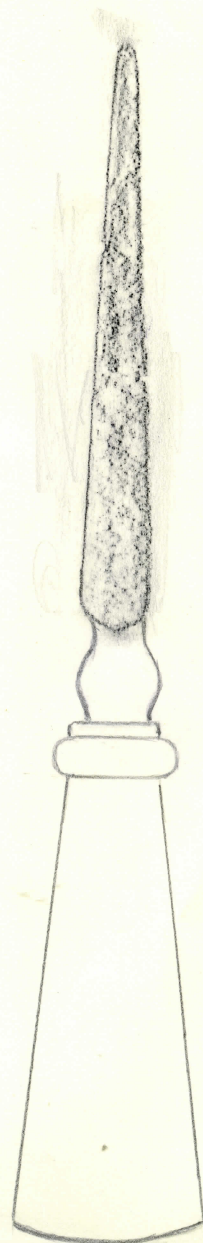
5) märkning, "Riddarholms Kyrkan No 5 G"; under Rk-etiketten pappersetikett i nedre stångsidehörnet tråd (för nu försvunnen etikett ?); direkt på stängen skrivet med tusch: "ST 18:29".



band i
nat.storlek



frans i nat.storlek



kvadratisk
genomskärning

trind
genomskärning

spets i nat.storlek